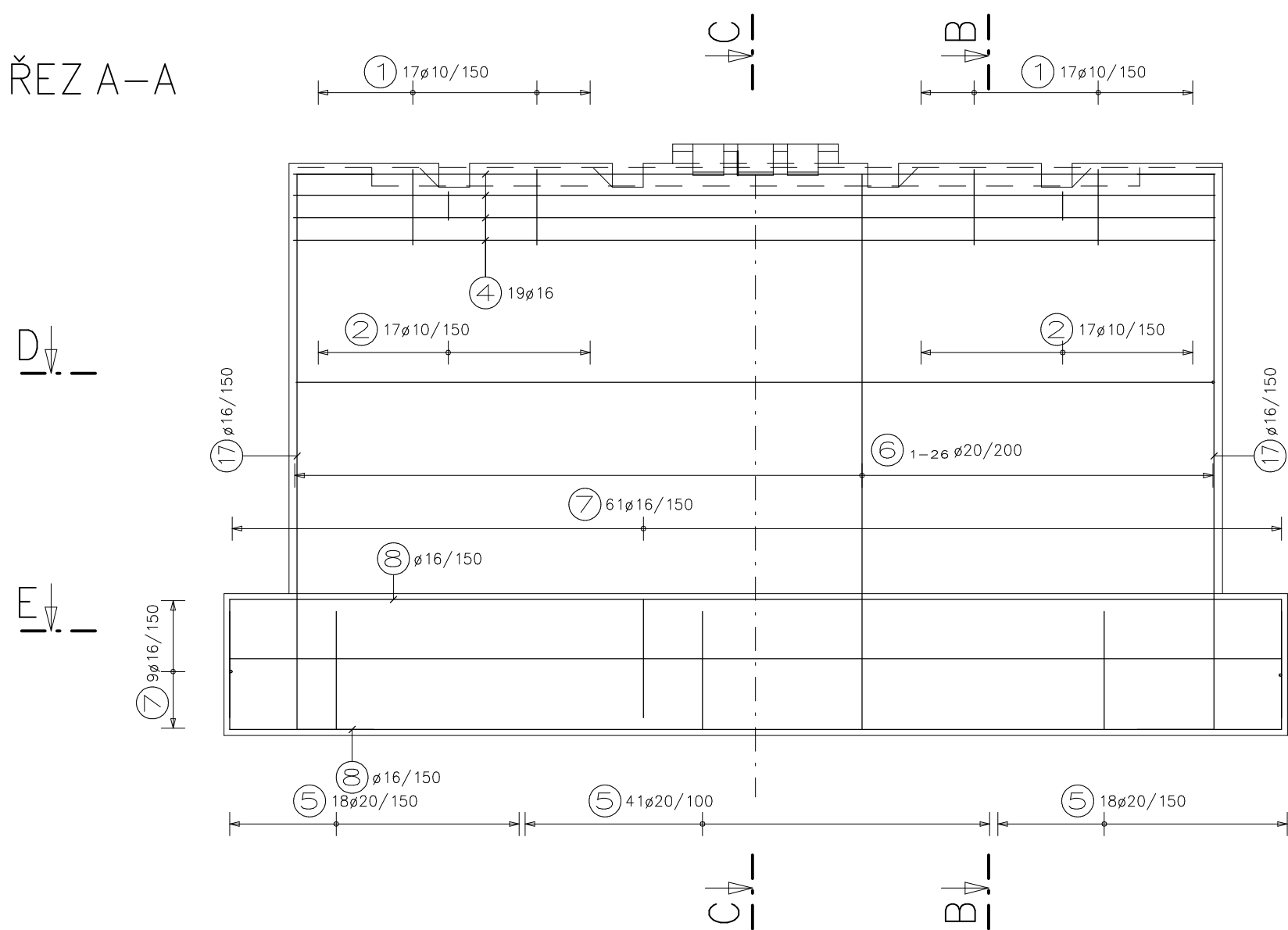
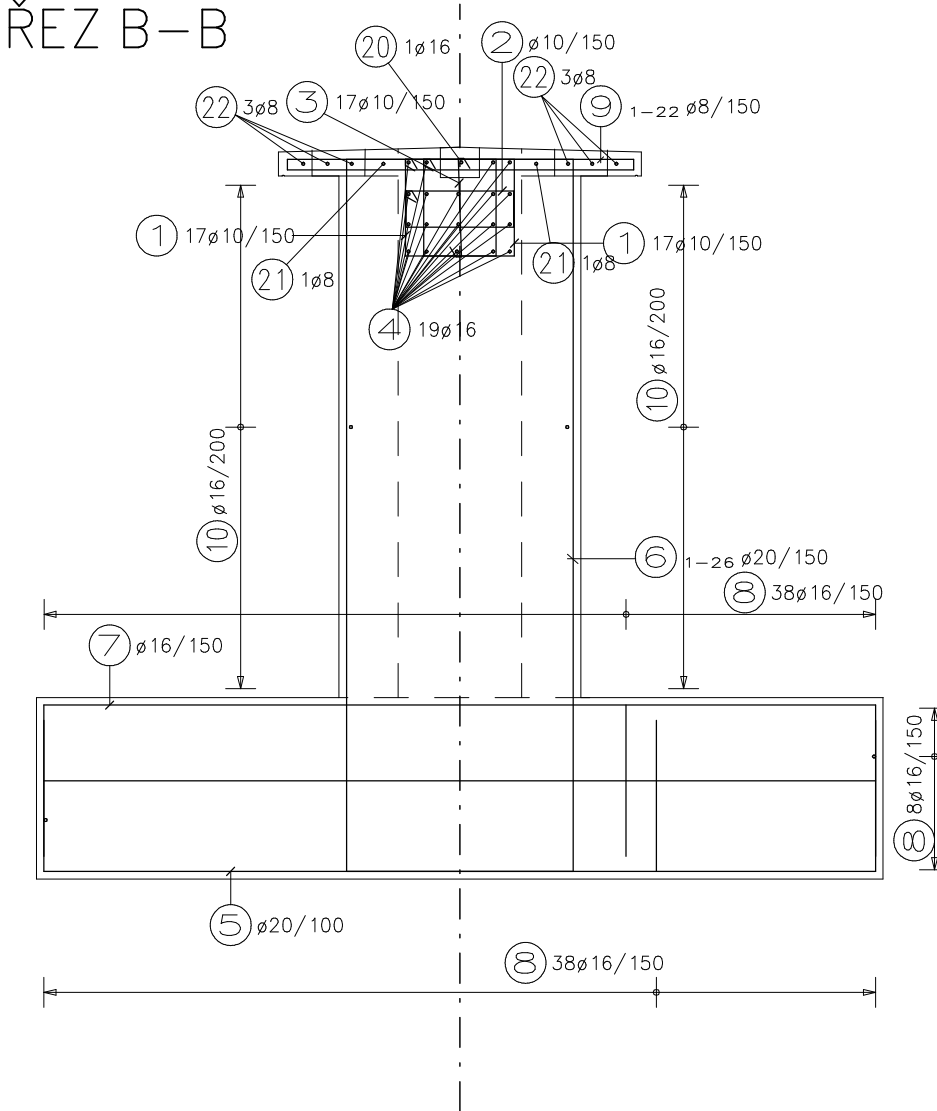


PILÍŘ B

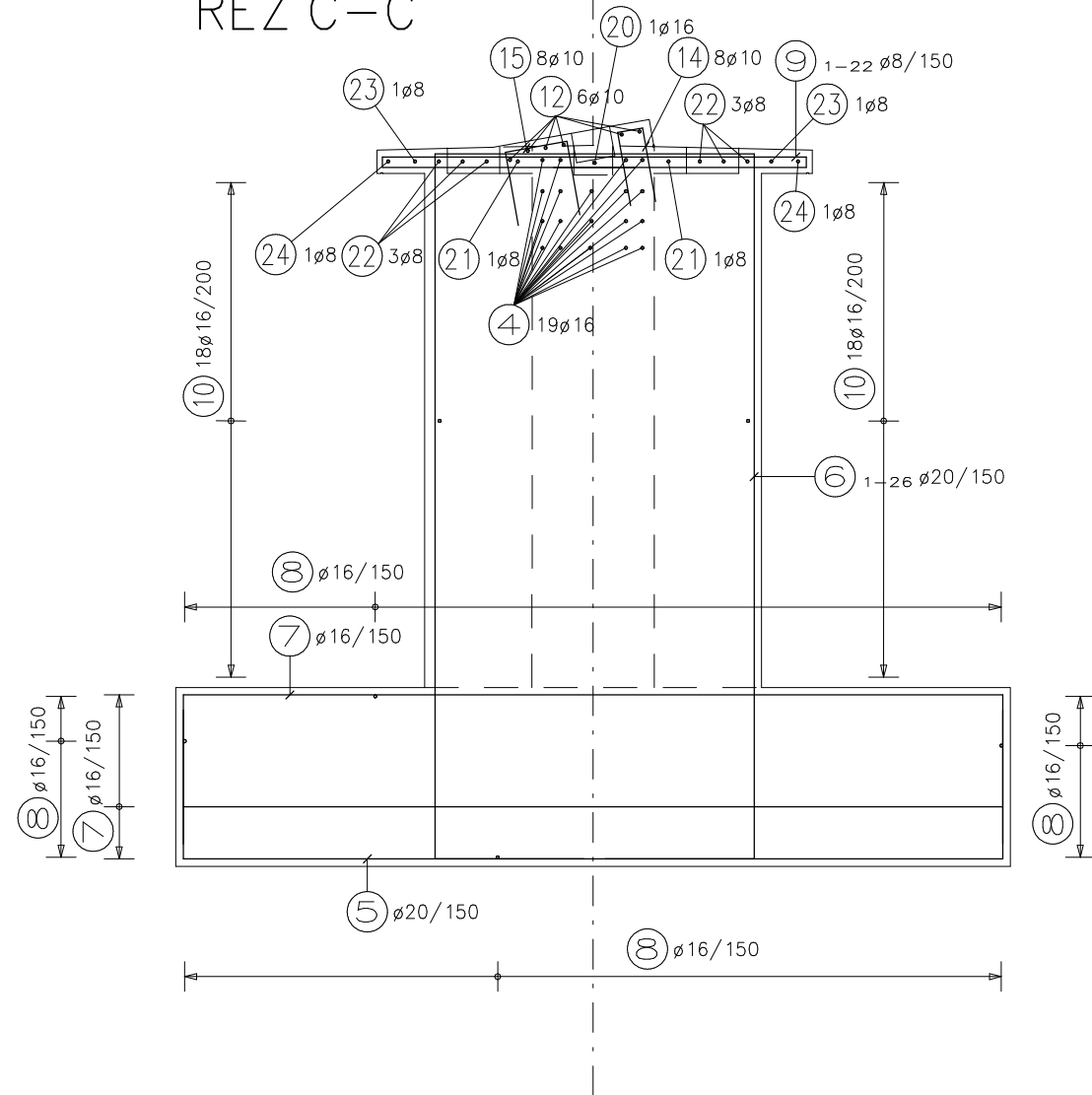
ŘEZ A-A



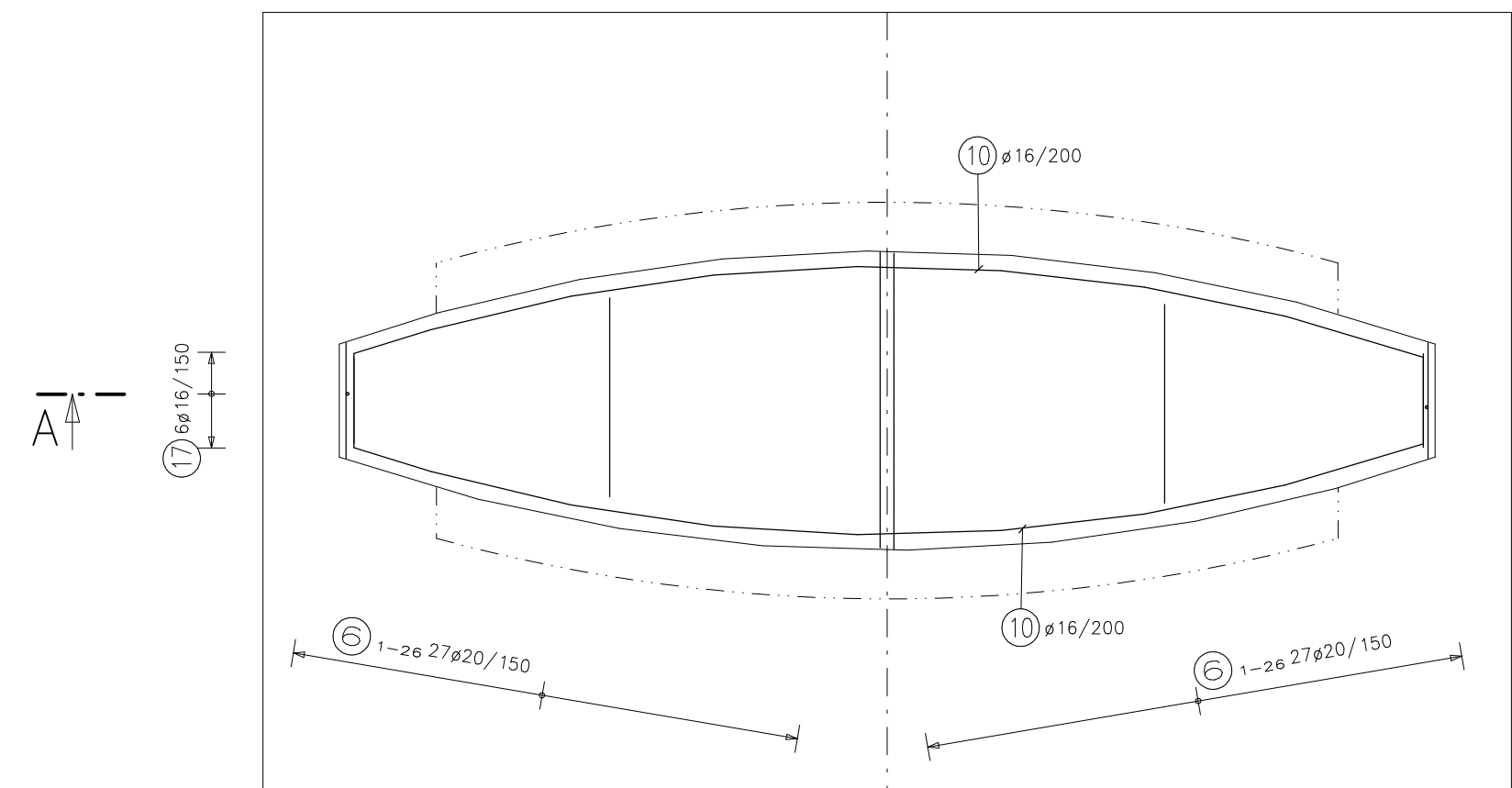
ŘEZ B-B



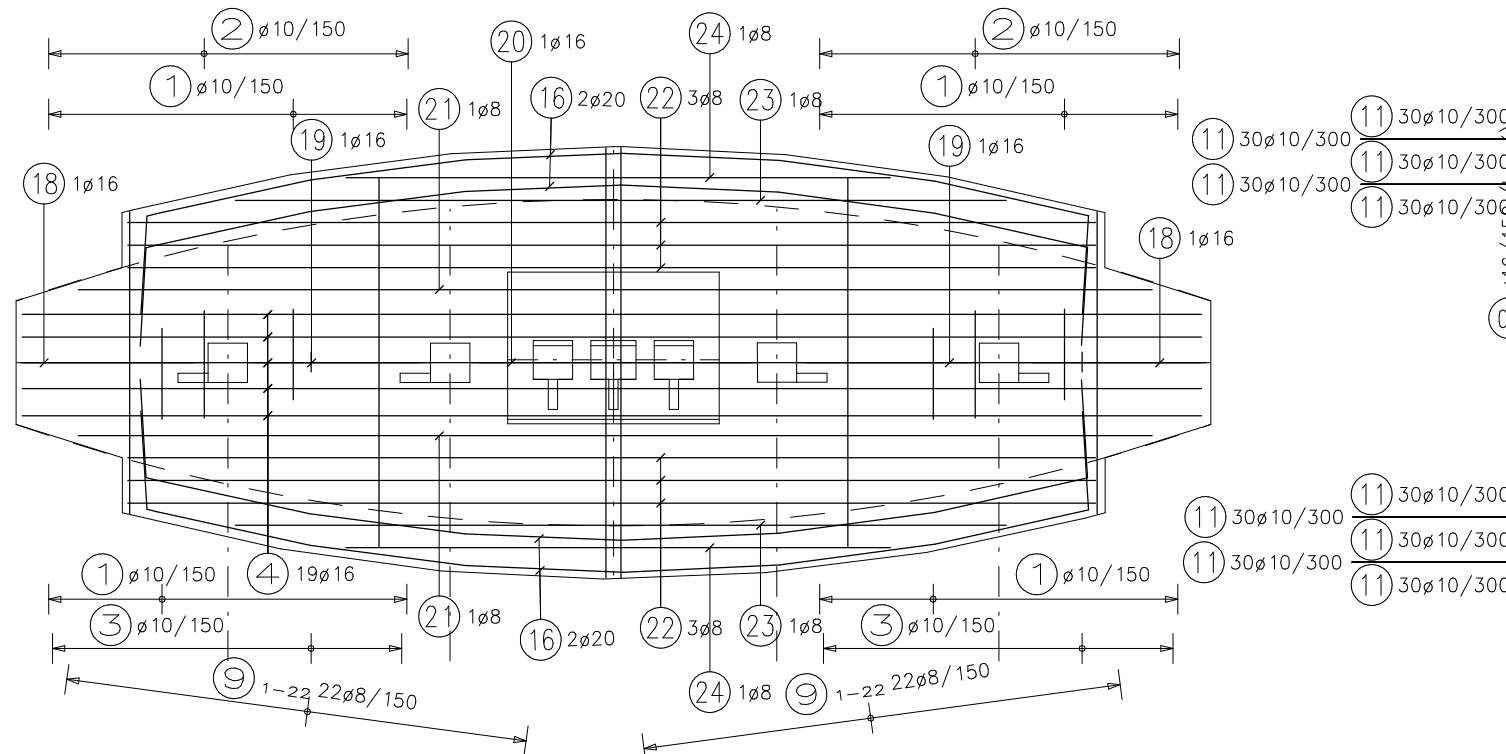
ŘEZ C-C



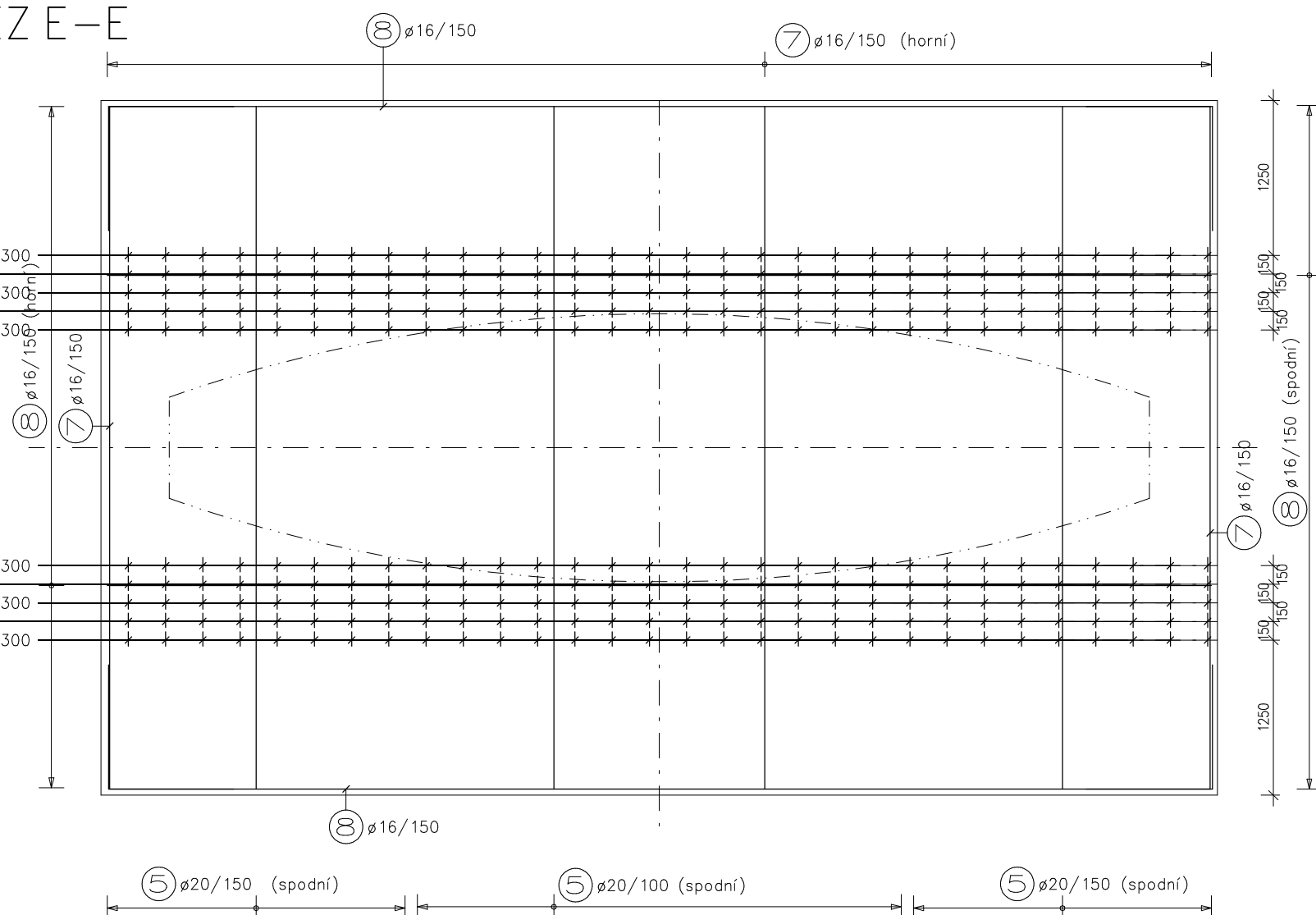
ŘEZ D-D



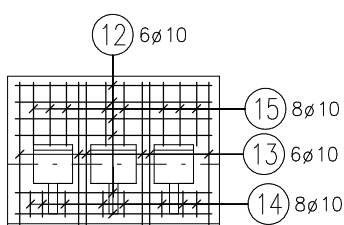
POHLED ZE SHORA



ŘEZ E-E



VÝZTUŽ KOTEV – ŠIKMÁ ČÁST



HMOTNOST VÝZTUŽE 7207,0 kg

KRYTÍ BETONU min 50mm
TŘÍDA BETONU C 30/37 – XA2, XC4, XF3
TŘÍDA OCELI 10 505 (R)

AKTUALIZACE ZNAČENÍ DOKUMENTACE 11/2018

| | | | | | |
|---|----------------|------------|-------------|--|--|
| HLAVNÍ PROJEKTANT STAVBY | | | | Kancelář stavebního inženýrství Butenická 256 360 02 Dolní Pákovice – Karlovy Vary IČO: 25224581 tel./fax: 353 230 017 | |
| HIP : ING. PETR HAMPL, ČKAIT 0300703 | | | | | |
| PROJEKTANT | VYPRACOVAL | KRESLIL | KONTROLOVAL | | |
| | Lucie BLÁŽKOVÁ | | | | |
| LOKALITA: SOKOLOV | SÚ: SOKOLOV | FORMÁT | A1 | | |
| INVESTOR: MĚSTSKÝ ÚŘAD SOKOLOV, ROKYČANŮVA 1929, 356 20 SOKOLOV | | DATUM | 04/2014 | | |
| STAVBA: SO 202 – KREJČAROVA LÁVKA PŘES ŘEKU OHŘI SOKOLOV | | ÚČEL | DPS | | |
| C.3.100 – SPODNÍ STAVBA | | Č. ZAK. | 21/2014 | | |
| | | Č. ARCH. | 2014/B/04 | | |
| NÁZEV: ZÁKLADOVÁ BETONOVÁ DESKA PILÍŘ B – VÝKRES VÝZTUŽE | | MĚŘÍTKO | 1:50 | | |
| | | Č. VÝKRESU | C.3.121 | | |